

COMUNICACIONES

SEMINARIS DE COORDINACIÓ TIC 2017

SICE



¿QUÉ HACEMOS?

TRES BLOQUES DE ACTUACIÓN:

- 1) LÍNEAS DE CONEXIÓN A LA RED CORPORATIVA
- 2) TELEFONÍA IP Y SERVICIOS AÑADIDOS DE TELEFONÍA
- 3) ACCESO A INTERNET → SERVICIOS AÑADIDOS



PROYECTOS

Mejora de conectividad WAN

OBJETIVO: PROPORCIONAR ACCESOS DE FIBRA ÓPTICA DE 100Mb

CENTROS DE ENSEÑANZA OBLIGATORIA

- CONTRATO CON TELEFÓNICA
 - EN EJECUCIÓN
- PLAZO PREVISTO 2017

CENTROS DE ENSEÑANZA NO OBLIGATORIA

- CESSTIC
 - EN ADJUDICACIÓN (MARZO 2017)
- IN PASS DE UTILITIES A CESSTIC



PROYECTO ToIP

OBJETIVO: IMPLANTARLO EN LA TOTALIDAD DE LOS CENTROS EDUCATIVOS

- LIMITACIÓN EN TECNOLOGÍA → FIBRA ÓPTICA LO RESOLVERÁ
 - SOLUCIONES MÓVILES E INALÁMBRICAS



PROYECTO

Acceso a Internet

OBJETIVO: MEJORA DEL SERVICIO

- CESSTIC (CONCURSO COMUNICACIONES GVA)
 - EN ADJUDICACIÓN (MARZO 2017)



INTERNET

20Gb



PERFILES

PROYECTOS

Mejora de conectividad LAN

OBJETIVO: CONECTIVIDAD WIFI EN ESPACIOS DOCENTES

- CONVENIO CON RED.ES
- EN REDACCIÓN (PREVISTO AÑO 2018)
- ÁMBITO ENSEÑANZA OBLIGATORIAS

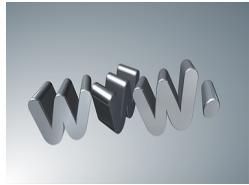
RACK,
CABLEADO..

ELECTRÓNICA DE
RED TRONCAL

GESTIÓN
CENTRALIZADA



Conexión a Internet servicios añadidos



Hitos:
Perfiles para de navegación
para docentes
Mejora continua
capacidades

AULAS

Filtrado de
contenidos

Gestión AB

Antivirus

Seguridad
perimetral

ToIP

Tecnología mixta:
IP y analógica

Centralita/Operadora

FAX

Solución móvil (CoIP)

Locuciones



CESSTIC
renovación

Hito:
Finalizar implantación
(40 centros)

AULA

SECRETARÍA

VPNIP

inalámbrica cobre

fibra

FTTH MacroLAN

Red.es: wifi

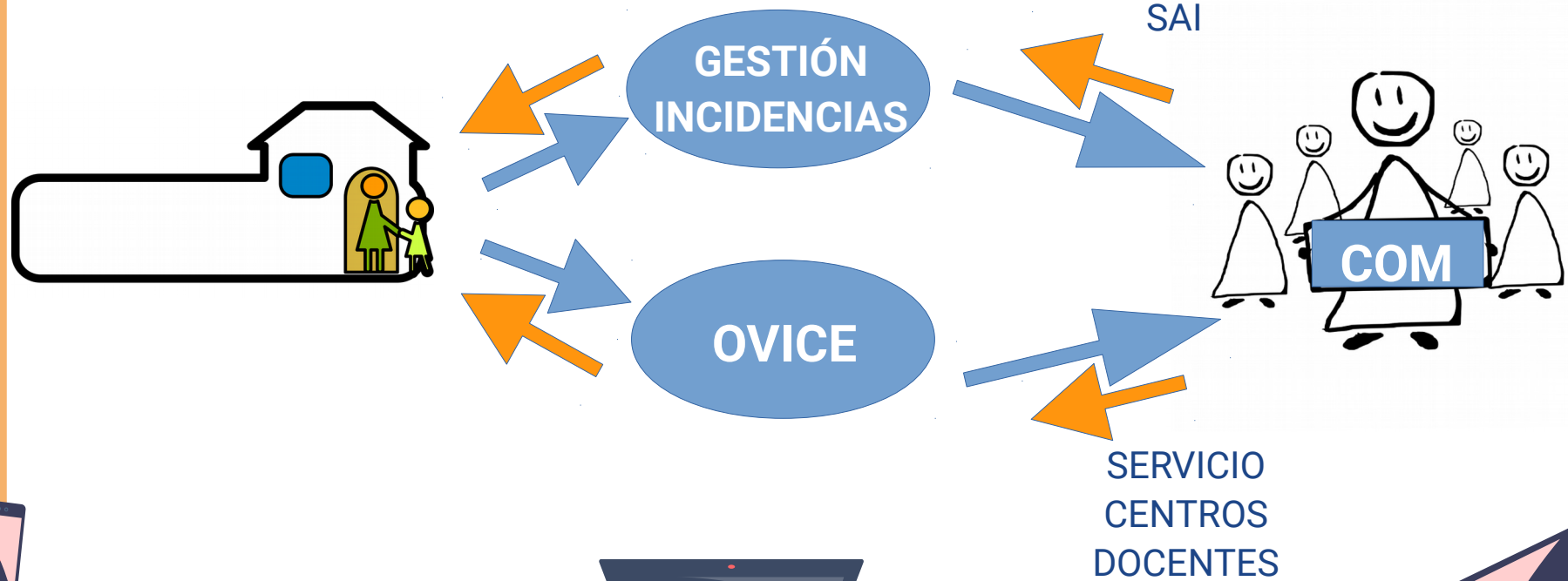
Hito:

Proyecto de mejora de conectividad

**Líneas de conexión
a RCGVA**



ATENCIÓN AL USUARIO



NECESIDADES / DUDAS

MI CONEXIÓN A INTERNET NO ES SUFICIENTE

- CONTRATO TELÉFONICA Y CESSTIC
- ACCESO 100Mb
- PARAMETRIZACIÓN TAMAÑO CENTRO Y DISPOSITIVOS INVENTARIADOS



NECESIDADES / DUDAS

¿POR QUÉ SE FILTRA UNA WEB?

POR CONTENIDO

PROCESO AUTOMÁTICO
COMPROBACIÓN FIRMAS
INCIDENCIAS (GI)

POR USUARIO

PROYECTO PERFILES
A ABORDAR CON CESSTIC
NECESIDAD CERTIFICADA

REDES SOCIALES

LOPD Y CONDICIONES DE USO
TEMARIO, PROYECTOS,
HORARIOS, IPs...
INCIDENCIAS (GI)

PUERTOS

WEBS NO ESTÁNDAR PUERTO
80/443
CENTROS DE CICLOS DE
INFORMÁTICA Y TELECO → VLAN
CICLOS



NECESIDADES / DUDAS

¿POR QUÉ NO PUEDO CONTRATAR MI PROPIA CONEXIÓN
A INTERNET QUE ME INSTALAN MÁS RÁPIDO, MÁS
POTENTE Y MÁS BARATA?

COSTES

SERVICIO DE ATENCIÓN
PERSONALIZADO
ANS (ACUERDOS DE NIVEL DE
SERVICIO): SUSTITUCIÓN,
TIEMPOS...
REDES PRIVADAS
SIN COMPETENCIAS

CONTRATACIÓN

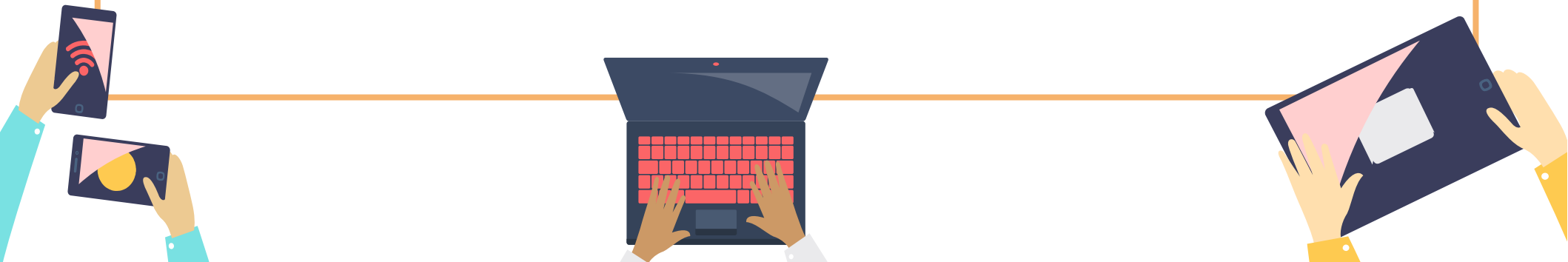
LEGISLACIÓN



NECESIDADES / DUDAS

¿POR QUÉ NO ME FACILITAN LA RELACIÓN DE LLAMADAS DE UNA LÍNEA TELEFÓNICA DE MI CENTRO?

- LOPD → TRABAJANDO PARA CREAR NORMATIVA ADECUADA AL ENTORNO EDUCATIVO (SOBRE LÍNEAS COMPARTIDAS Y NO PERSONALES)



NECESIDADES / DUDAS

¿PUEDO INSTALAR WIFI EN MI CENTRO? ¿DE QUIÉN DEPENDE? ¿Y LA INFRAESTRUCTURA?

¿PUEDO?

**NO EN SECRETARÍA
NORMATIVA SEGURIDAD GVA**

**SÍ EN AULAS
NORMATIVA SEGURIDAD:**

- Cifrada (ROBO ESPECTRO)
- CONTROL DE CONTRASEÑA (CORCHO!!)



NECESIDADES / DUDAS

¿PUEDO INSTALAR WIFI EN MI CENTRO? ¿DE QUIÉN DEPENDE? ¿Y LA INFRAESTRUCTURA?

¿DE QUIÉN DEPENDE?

- APROBACIÓN CONSEJO ESCOLAR
- **DESARROLLO INDICACIONES CURSO PASADO**



NECESIDADES / DUDAS

¿PUEDO INSTALAR WIFI EN MI CENTRO? ¿DE QUIÉN DEPENDE? ¿Y LA INFRAESTRUCTURA?

¿Y LA INFRAESTRUCTURA?

- ADQUISICIÓN CUIDADO CONTRATACIÓN → A ABORDAR CON RED.ES
- **DESARROLLO INDICACIONES CURSO PASADO**
- PUNTOS DE ACCESO RESIDENCIALES NO SIRVEN



NECESIDADES / DUDAS

NECESITO UN TELÉFONO IP PARA PASAR LLAMADAS

- TODOS LOS TERMINALES TIENEN LOS MISMOS SERVICIOS Y FUNCIONALIDADES
- DIFERENCIAS: FACILIDAD DE USO (DISPLAY, MENÚ A TRAVÉS DE BOTÓN ÚNICO)



NECESIDADES / DUDAS

¿DE QUÉ DEPENDE QUE ME PONGAN UN TERMINAL IP O UNO ANALÓGICO?

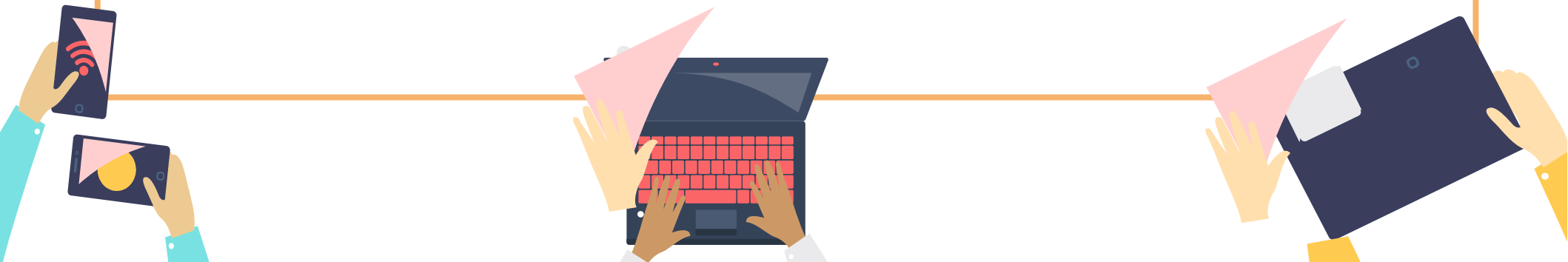
- HASTA AHORA: EN FUNCIÓN RECURSOS EXISTENTES EN EL CENTRO.
- A PARTIR DE AHORA: TERMINALES IP PARA PUESTOS DE TRABAJO DE EQUIPO DIRECTIVO Y ADMINISTRACIÓN
- TERMINALES IP POR CONCURSO, ANALÓGICOS ADQUISICIÓN POR EL CENTRO



NECESIDADES / DUDAS

¿POR QUÉ HAY CENTROS CON MÓVIL CORPORATIVO?

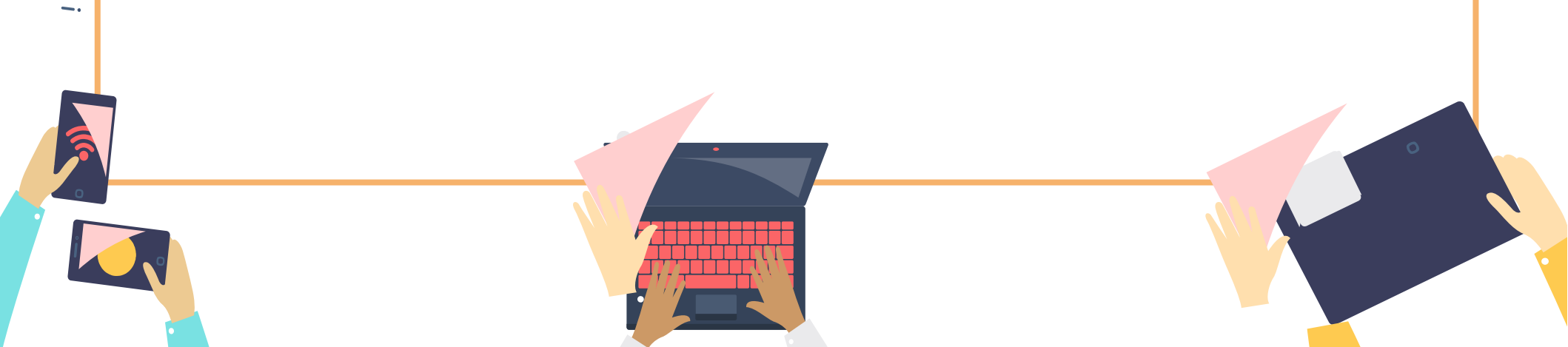
- UBICACIONES SIN RED DE SECRETARÍA: AULARIOS CRA, EDIFICIOS ANEXOS...



NECESIDADES / DUDAS

NO ME RESPONDEN A UNA PETICIÓN QUE HICE A TRAVÉS DE OVICE

- RESPUESTA EN MISMA PETICIÓN → ANOTACIONES EXTERNAS



NECESIDADES / DUDAS

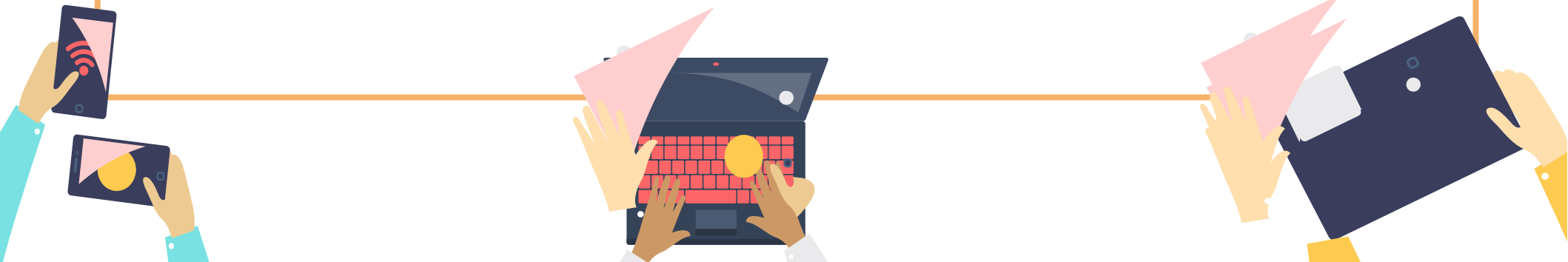
¿POR QUÉ UNAS PETICIONES SE HACEN POR EL OTRS Y
OTRAS POR OVICE?

OVICE

COSTE ASOCIADO
MÁS DEPARTAMENTOS
INVOLUCRADOS
INFORMÁTICA ASESORAMIENTO
TÉCNICO

OTRS

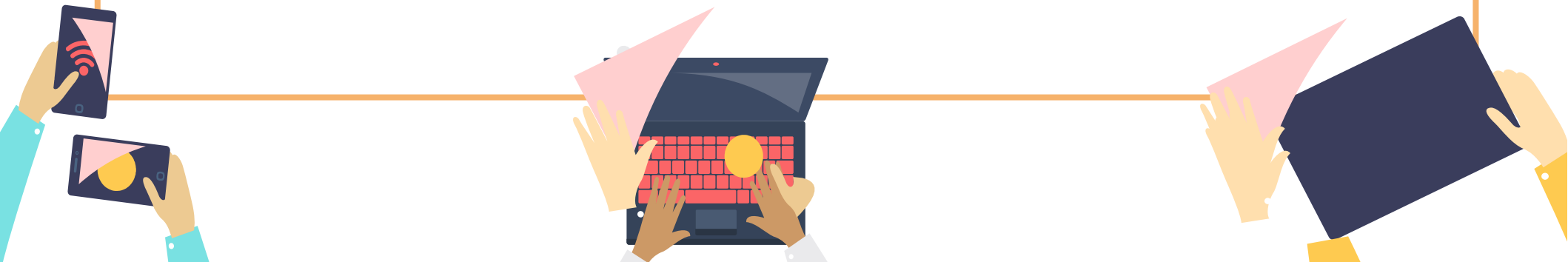
RESTO DE PETICIONES
DIRECTAMENTE A INFORMÁTICA



DOCUMENTACIÓN ÚTIL

PORTAL SAI → SERVICIOS “COMUNICACIONES EN LOS CENTROS:
ACCESO A INTERNET Y TELEFONÍA”

<http://sai.edu.gva.es/?q=es/node/20>



GRACIAS...

