

INSTAL·LACIÓ LLIUUREX

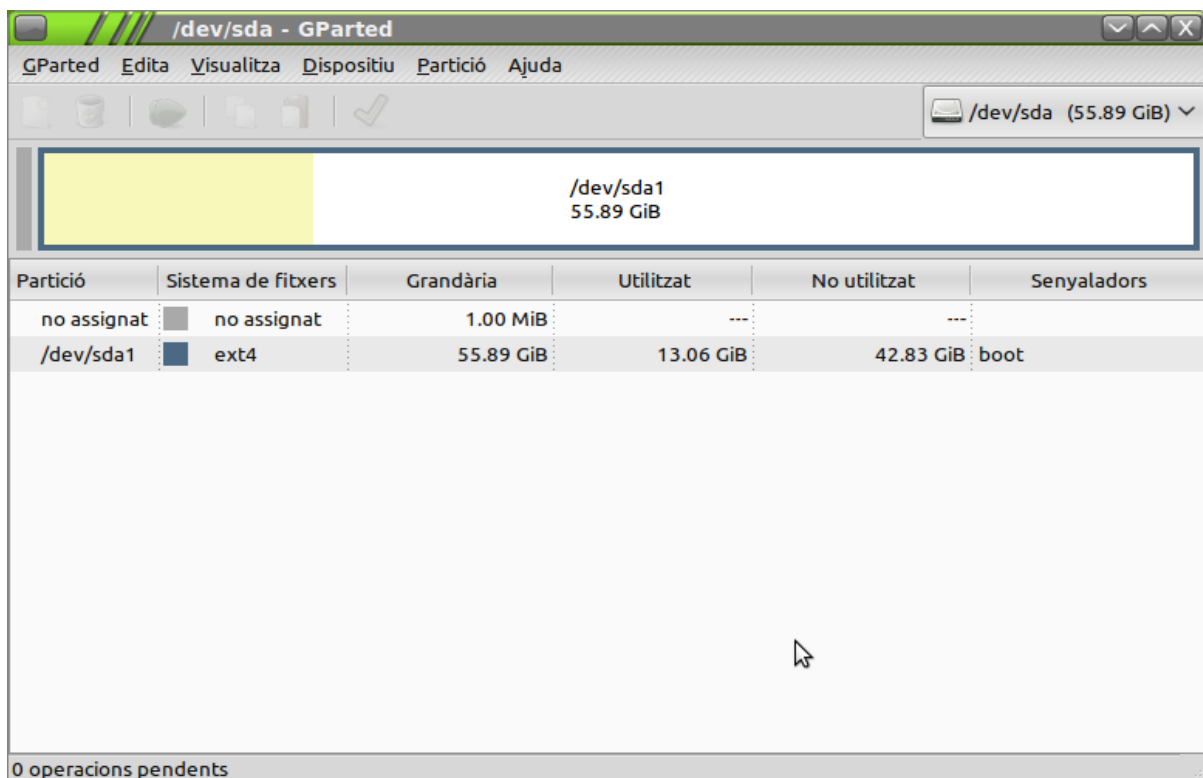
Instal·lació bàsica de Lliurex

Este pas a pas pretén mostrar la seqüència d'accions per a instal·lar Lliurex en un ordinador on ja hi ha un altre sistema en funcionament, de forma que pugam compaginar el seu ús.

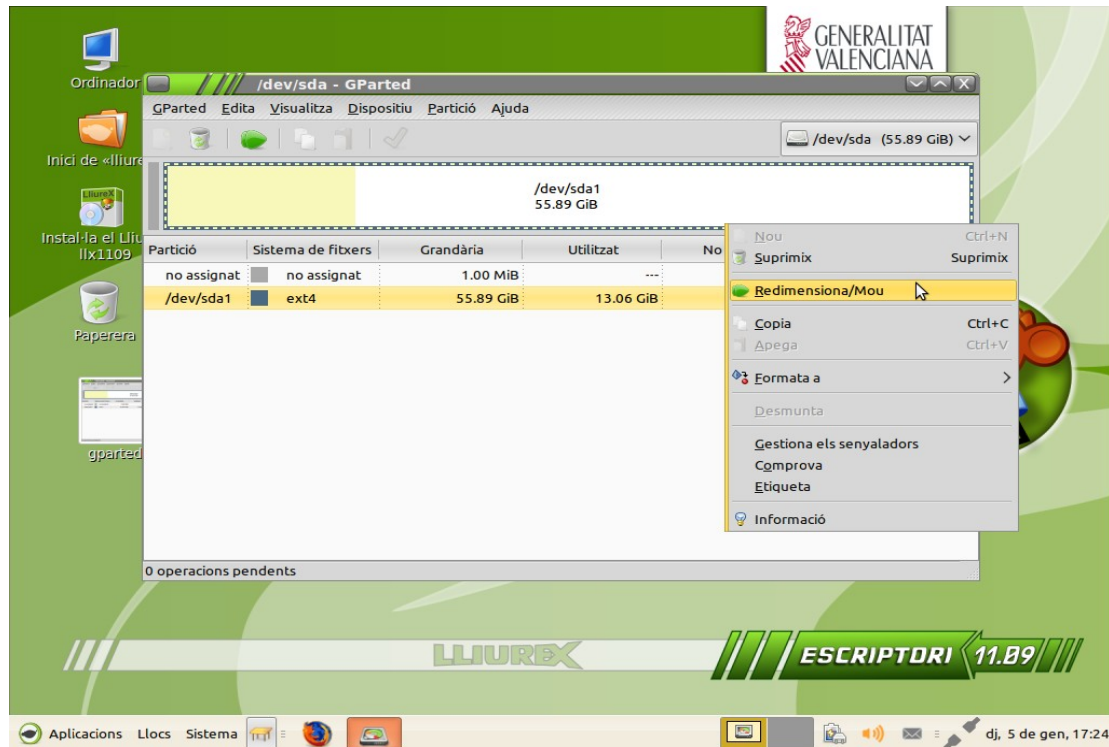
1. Engegar l'ordinador amb el DVD de Lliurex a instal·lar. (Este procés depèn de cada ordinador, normalment en posar el DVD, si apaguem l'ordinador i el tornem a posar en funcionament, arrancarà des del DVD. Si no és el cas, a Internet podeu trobar informació sobre com engegar des de CD/DVD).
2. Una vegada l'ordinador està funcionant des del Lliurex del DVD, haurem de partir el disc dur de l'ordinador per a crear la part on l'instal·larem. En finalitzar este punt el disc tindrà dos àrees separades, la primera on continua el sistema original i una nova on quedarà Lliurex.

Esta la farem amb l'aplicació *Editor de Particions* (Gparted) que trobem al menú: Sistema → Administració → Editor de particions.

La captura de pantalla següent ens mostra la situació inicial del disc, amb tota l'ocupació per al sistema actual:

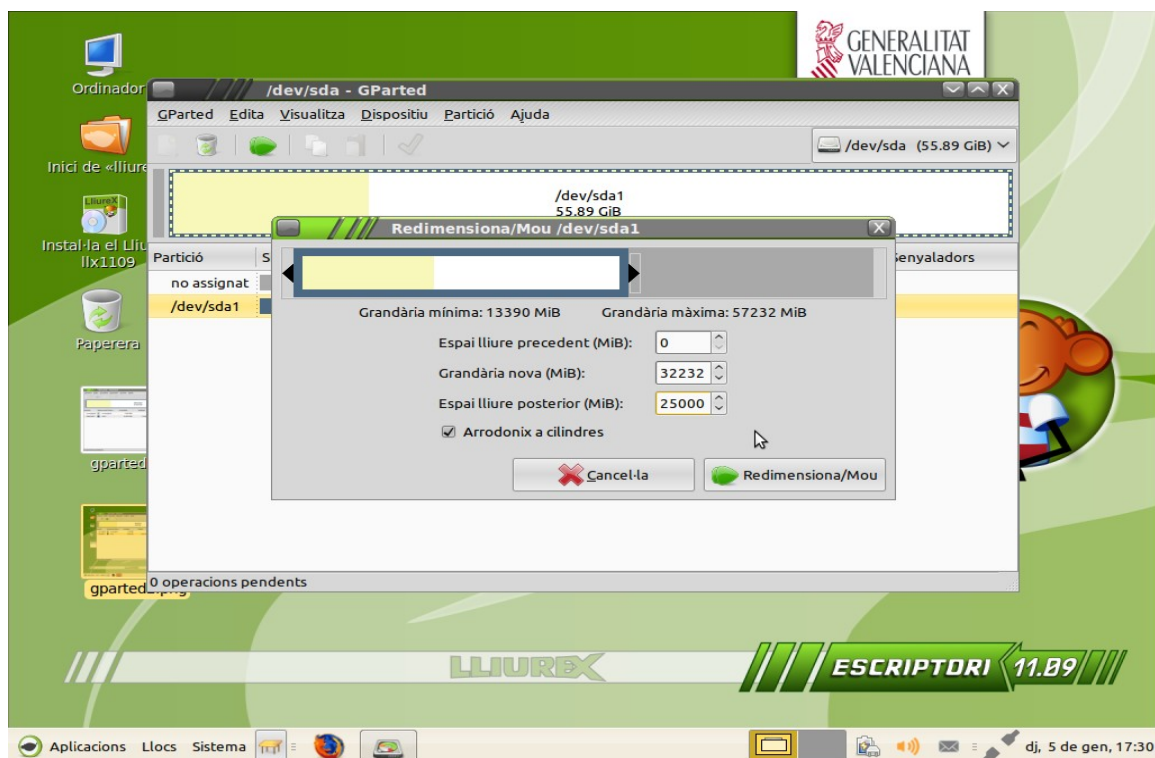


Ara haurem de dividir-la en dos parts, fem clic amb el botó dret del ratolí sobre el rectangle que representa el disc, i seleccionem **Redimensiona / Mou**, com es mostra a la següent imatge:



Tenim que reduir la grandària d'esta part del disc de forma que ens quede entre 20.000 i 30.000 MiB d'espai lliure, cosa que aconseguirem posant el valor que ens interesse al quadre etiquetat com: **Espai lliure posterior (MiB):** 25000 i polsem enter.

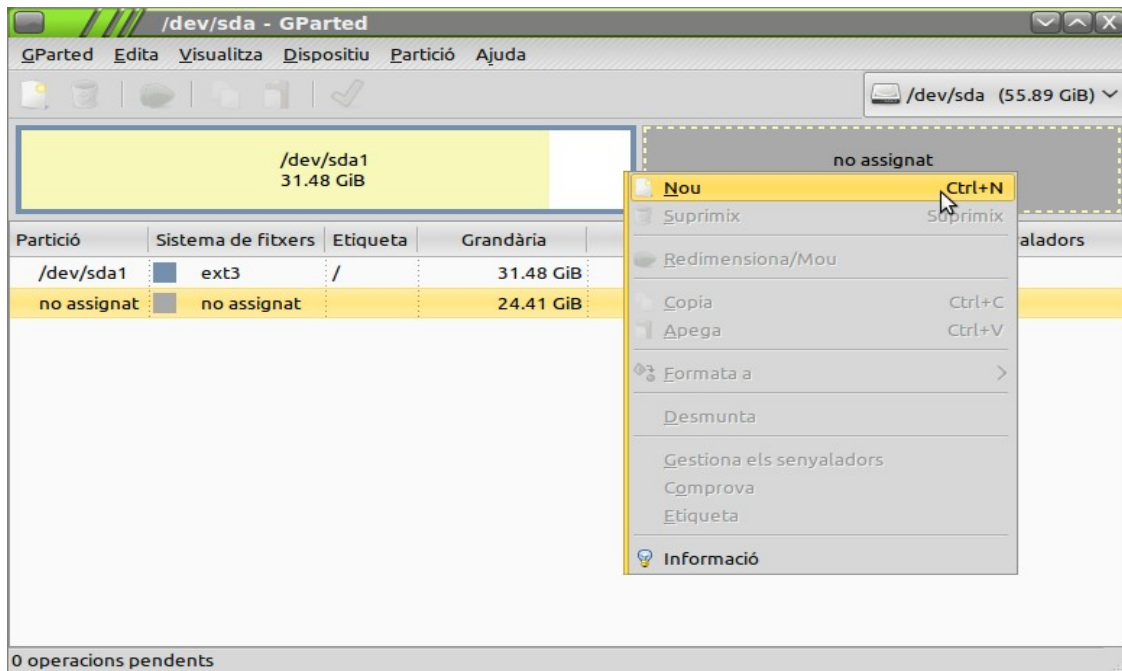
A la imatge es veu com s'ha reduït l'espai de la part original.



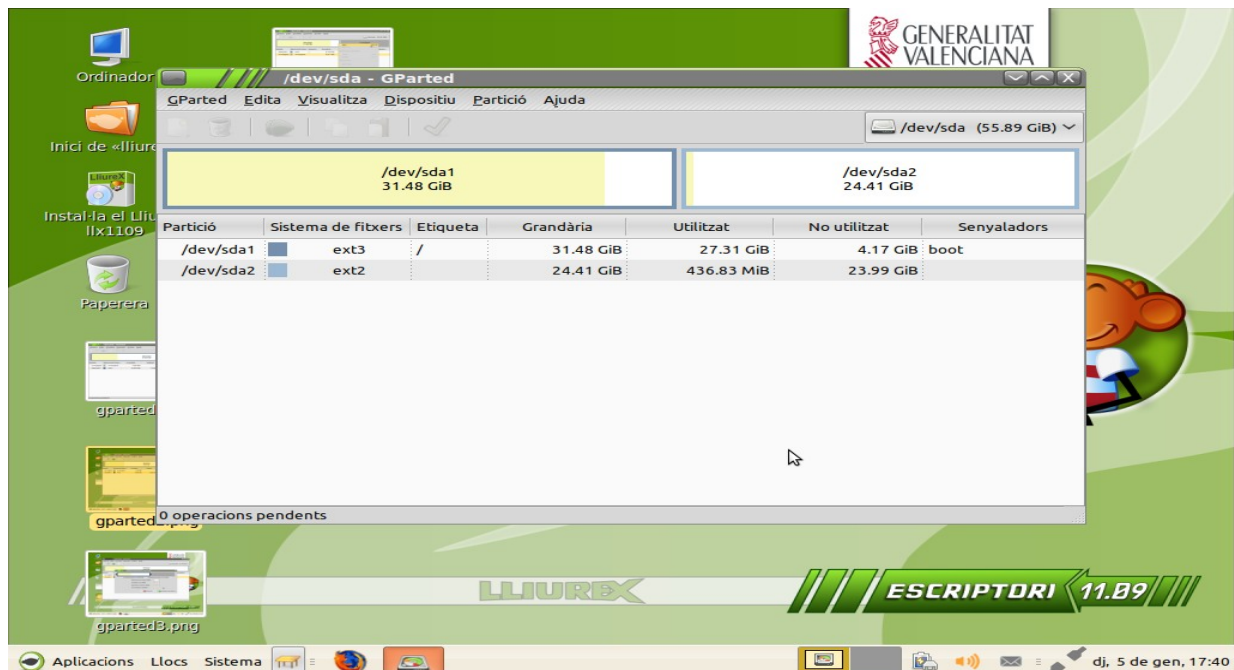
Instal·lació bàsica de Lliurex

Hem d'aplicar la modificació fent clic al botó que té la icona d'un *tic* de color verd, després cliquem en Aplicar.

Una vegada acabat este procés, creem la part nova per a Lliurex, fem clic amb el botó dret del ratolí sobre l'àrea de disc que posa com espai no assignat i seleccionem **Nou**:



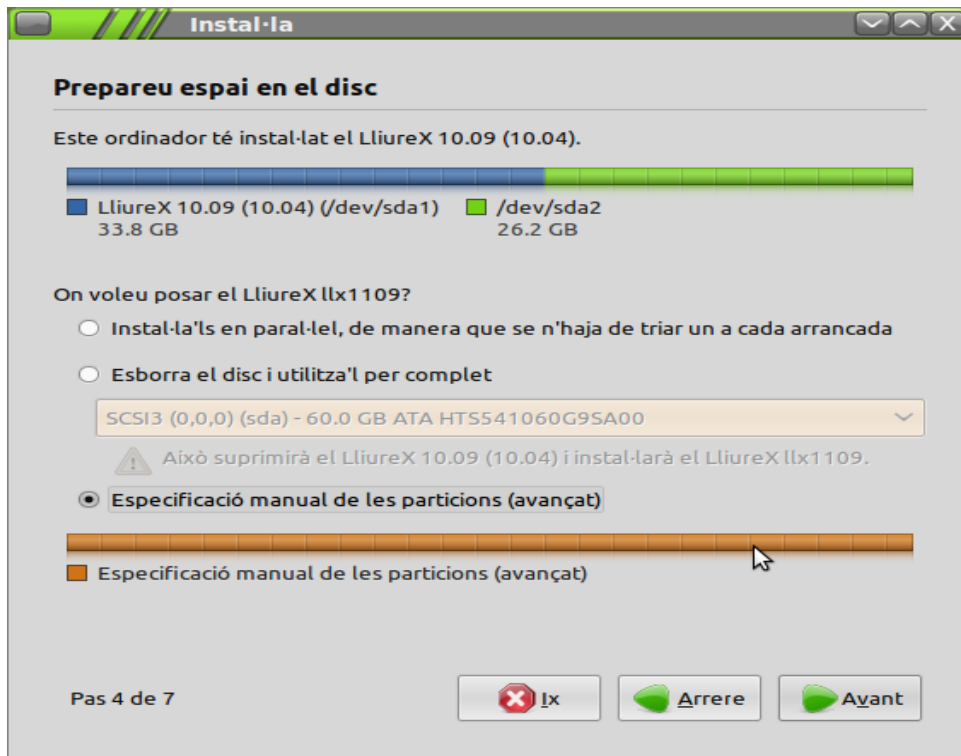
Cliquem en **Afig** i després com abans clic sobre el botó en forma de *tic* de color verd i **Aplica**. El resultat serà semblant a: (/dev/sda2 serà per a Lliurex)



Ja podem tancar l'editor de particions.

3. Instal·lació de Lliurex:

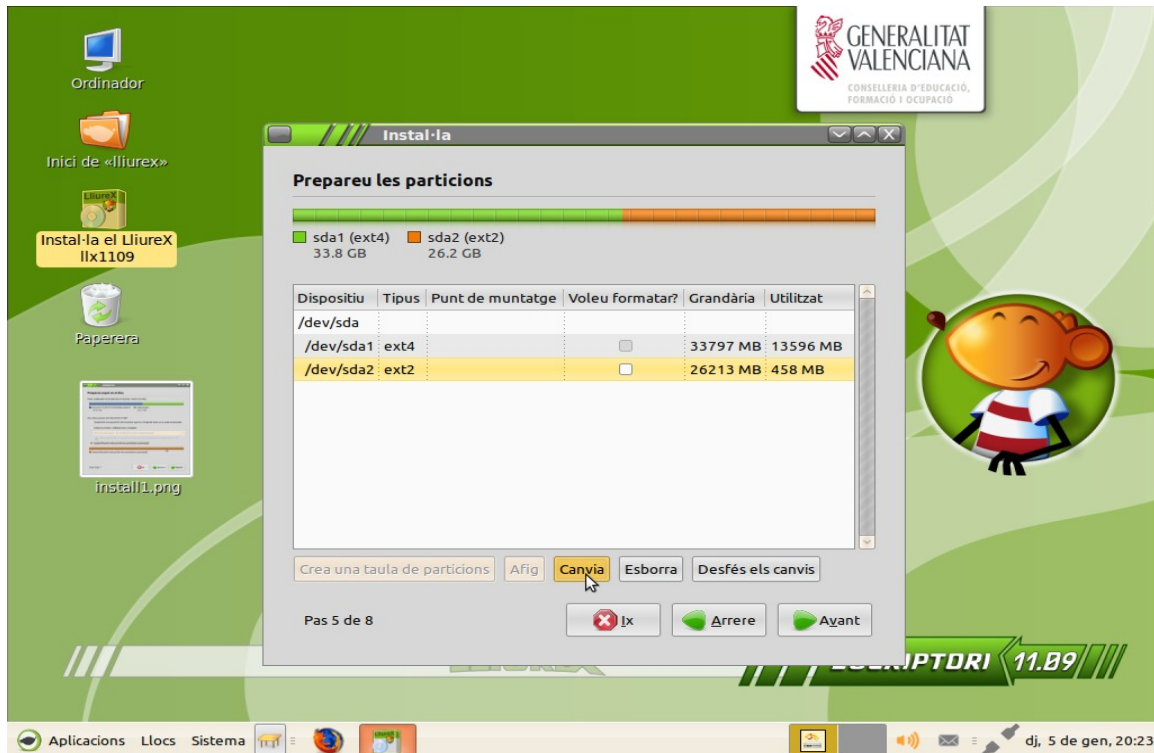
Fem doble clic sobre la icona de l'escriptori **Instal·la Lliurex llx1109** i seguim l'assistent amb les opcions per defecte (clicant al botó **Avant**) fins que arribem a la pantalla **Prepareu espai en el disc:**



Ací hem de clicar a: **Especificació manual de les particions (avançat)**

És molt important no errar en la selecció d'este pas. Cliquem en **Avant**

Ens mostra el disc que hem partit abans, fem clic sobre **/dev/sda2** (si hi havia dos particions, llavors seria sobre /dev/sda3). Cliquem al botó **Canvia**



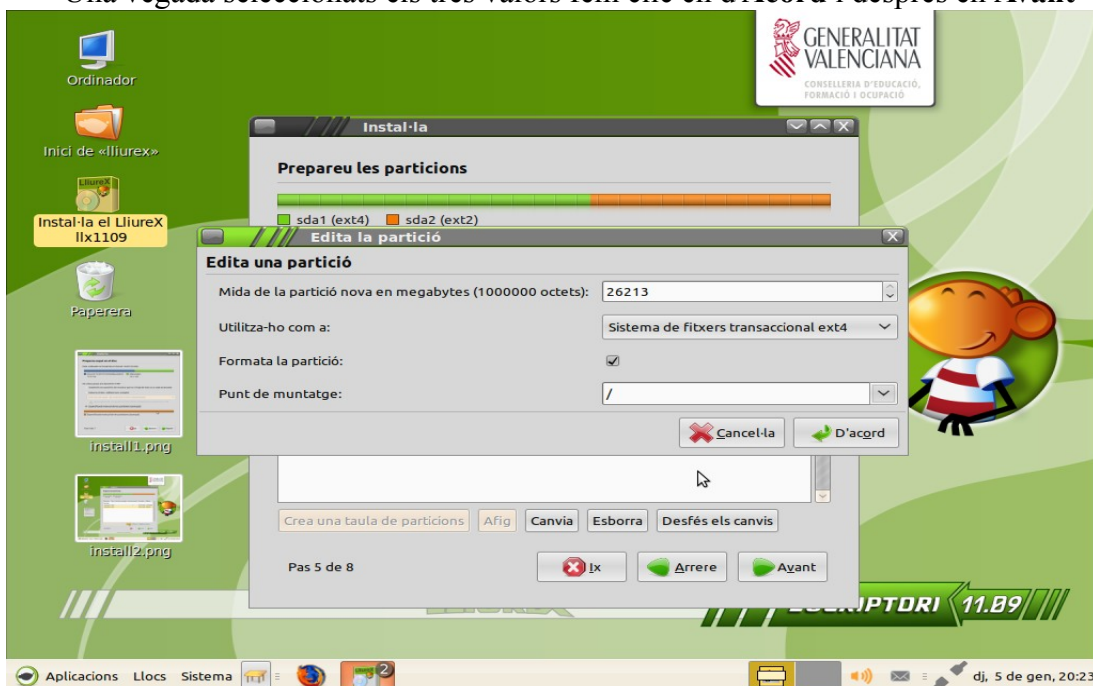
Al quadre **Edita una partició** seleccionem:

Utilitza-ho com a : *Sistema de fitxers transaccional ext4*

Clic al quadre **Formata la partició**:

Punt de muntatge: / (esta opció és molt important)

Una vegada seleccionats els tres valors fem clic en d'**Acord** i després en **Avant**



Al quadre en un missatge prem el botó **Continua**

A la finestra **Qui sou?**

Quin és el vostre nom: si l'ordinador és vostre, poseu el nom que correspon, mentre que si és del centre el codi d'identificació, d'aula, secretaria, biblioteca, etc.

Nom per a entrar al sistema: segons el cas, per exemple lliurex, toni, alumne1, etc. (convé que posar-lo en minúscules, sense espais ni caràcters especials: ñ,ç,@, ...).

La **contrasenya** és important que la recordeu, primer per poder entrar amb l'usuari i a més, per què este primer usuari correspon amb l'administrador de Lliurex i ens demanaran esta contrasenya cada vegada que instal·lem nous programes, configurem la xarxa o instal·lem una impressora. La contrasenya s'ha de posar dos vegades, una en cada quadre.

Nom de l'ordinador: Serà rellevant en el cas d'un ordinador de centre o d'aula, ja que no convé tindre ordinadors amb el nom repetit.



Cliquem en **Avant** i després en **Instal·la**

El procés d'instal·lació tarda una estona, el progrés de la instal·lació es mostra a la barra que hi ha a la part baixa de la finestra. Vos recomane que durant tot este procés no useu l'ordinador per fer cap tasca més.

Una vegada acabada la instal·lació clica en **Reinicia ara** i quan expulse del DVD, retira-lo de la safata.

Cal dir que el procés d'instal·lació és semblant ja usem el Lliurex d'escriptori, Infantil, Música o Lleuger.

Nota: El procés seria igual si el disc ja estigués dividit en dos particions, hauríem de reduir i dividir la segona partició per a deixar-ne tres. Ara usariem l'última creada per a instal·lar Lliurex (/dev/sda3).