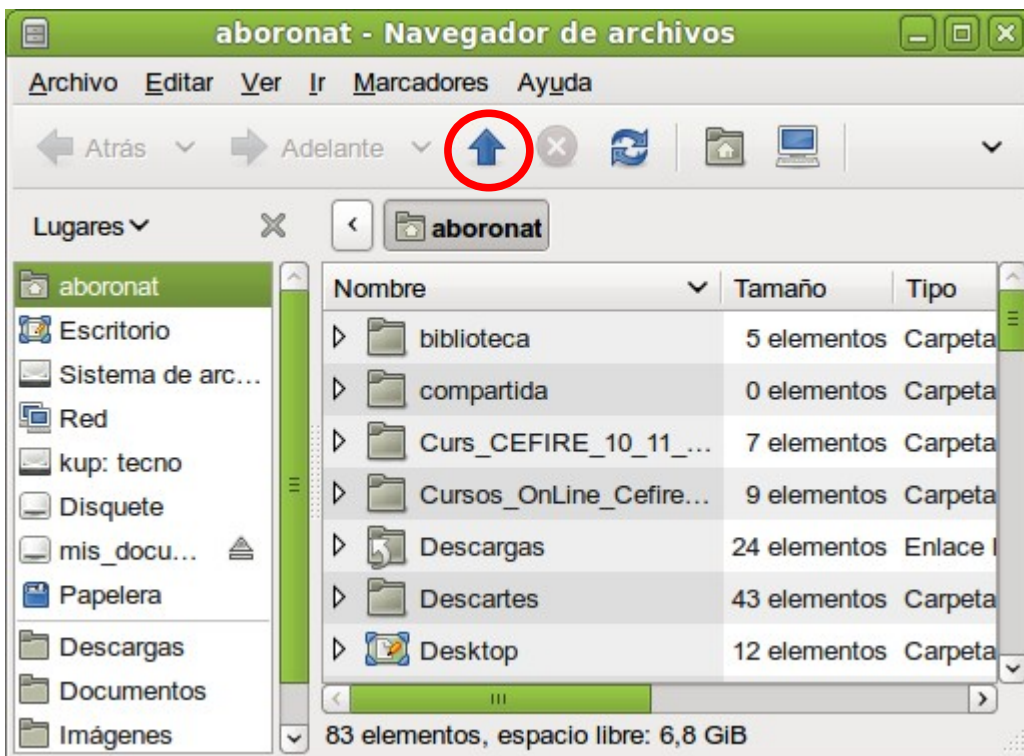


Afegir tipografies a Lliurex (o Ubuntu).

Anem a afegir les tipografies que tenim en un sistema Windows, però seria el mateix procés per afegir-ne d'altres aconseguides en diferents orígens.

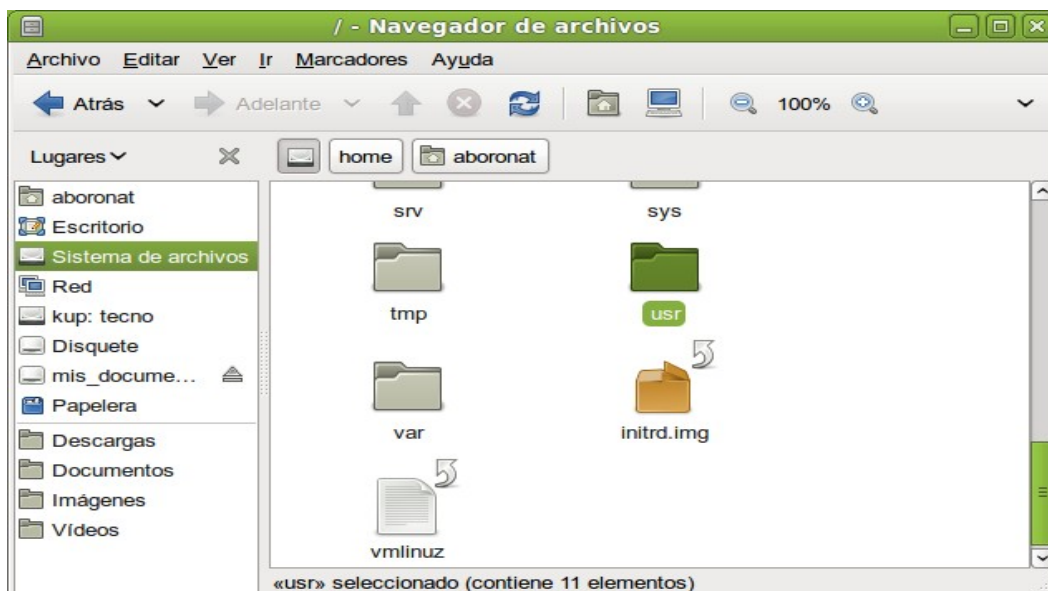
1. Anar al sistema Windows i copiar el directori *c:\Windows\Fonts* a un pendrive.
2. En Lliurex posa el pendrive, selecciona totes les tipografies copiades abans i ves al menú *Edita* i clica en *Copia*

Ara obri el directori d'inici de l'usuari.

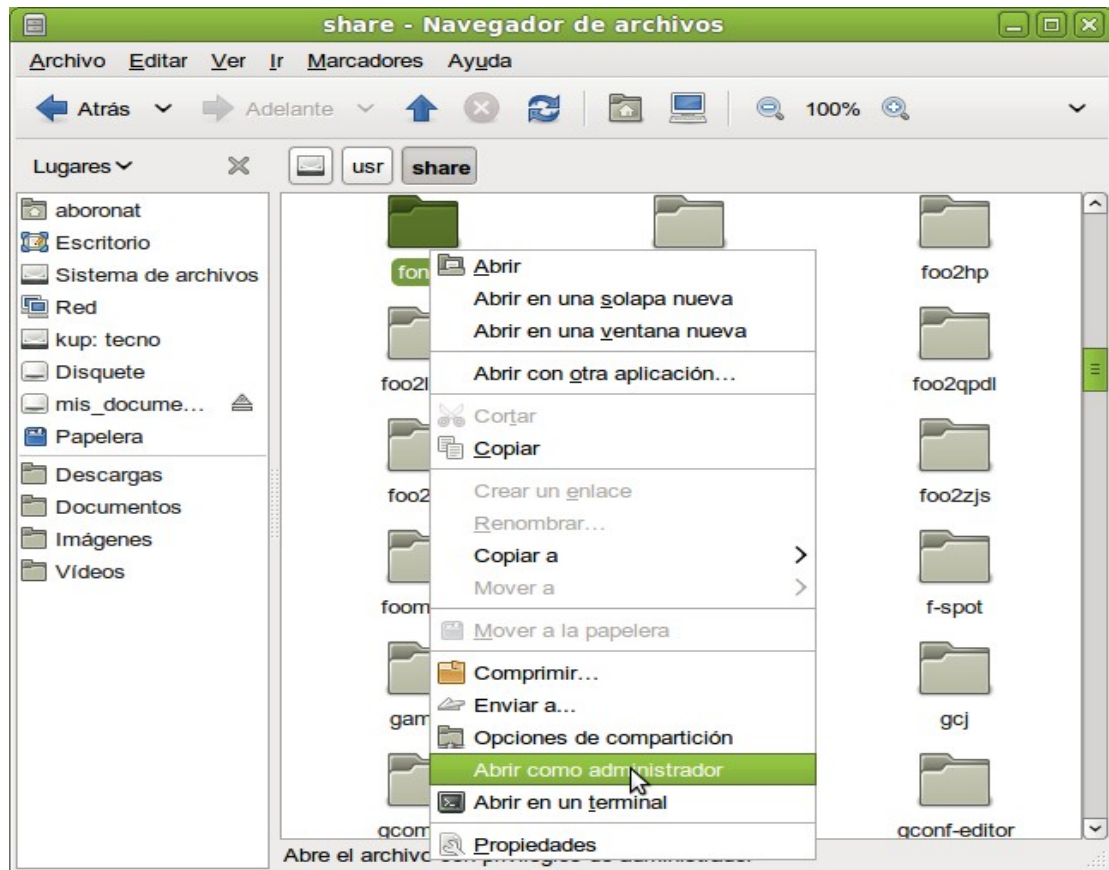


Clica en la fletxa, que es mostra a la imatge encerclada de roig, dos vegades, per a arribar al sistema de fitxers arrel.

Una vegada al directori arrel, fes doble clic sobre el directori *usr*



Ara busca el directori *share* i dins d'este *fonts* on fas clic amb el botó dret del ratolí i a la llista d'opcions selecciona *Obri com a administrador*



Fes doble clic per obrir el directori *truetype*. Ves al menú *Edita* i clica en *Apega*.

3. Si cal tanca la sessió de l'usuari o bé reinicia l'ordinador i les noves tipografies estaran disponibles.